





櫻色春日  
岩花名所

景點/地點	日期
角館武家屋敷/角館(秋田)	4月下旬~5月上旬
十和田市政廳大道/十和田市(青森)	4月下旬~5月上旬
石川櫻/盛岡市(岩手)	4月中旬~4月下旬
弘前城/弘前市(青森)	4月下旬~5月上旬
北上風物地/北上市(岩手)	4月中旬~5月上旬
油菜花之路/大湯村(秋田)	4月下旬~5月上旬
權岡公園/仙台市(仙台)	4月上旬~4月中旬
青葉山公園/仙台市(仙台)	4月上旬~4月中旬



活力夏日  
盃祭典

景點/地點	日期
他田神社馬祭/盛岡市(岩手)	6月第二個星期日
八戸三社大祭/八戸市(青森)	7月31日~8月4日
盛岡SANSU舞/盛岡市(岩手)	8月1日~8月4日
弘前燈籠祭/弘前市(青森)	8月1日~8月7日
青森燈籠祭/青森市(青森)	8月2日~8月7日
平糶祭/秋田市(秋田)	8月3日~8月6日
五所川原燈籠祭/五所川原市(青森)	8月4日~8月6日
七夕祭/仙台市(仙台)	8月6日~8月8日
花輪祭/鹿角市(秋田)	8月19日~8月20日



楓情秋日  
紅葉名所

景點/地點	日期
八幡平/八幡平市(岩手)/鹿角市(仙北市)(秋田)	9月下旬~10月中旬
八甲田山/青森市(青森)	9月中旬~10月下旬
奧入瀨溪流/十和田市(青森)	10月中旬~10月下旬
抱返溪谷/仙北市(秋田)	10月下旬~11月上旬
田澤湖高原/仙北市(秋田)	10月中旬~10月下旬
中尊寺/平泉町(岩手)	10月下旬~11月上旬
瑞子湖/宮城大崎町(仙台)	10月中旬~11月上旬
秋保瀑布/仙台市(仙台)	10月下旬~11月上旬
巖美溪/一關市(岩手)	10月下旬~11月上旬



浪漫冬日  
玩雪趣

景點/地點	日期
八甲田滑雪场/青森市(青森)	12月上旬~5月中旬
田澤湖滑雪场/仙北市(秋田)	12月中旬~4月下旬
安比高原/八幡平市(岩手)	12月中旬~3月下旬
八幡平滑雪场/八幡平市(岩手)	12月中旬~4月上旬
宮城藏王(川Snow Park)/宮城藏王町(仙台)	12月中旬~3月下旬
十和田湖冬遊園/十和田市(青森)	2月上旬~2月下旬
弘前雪燈籠祭/弘前市(青森)	2月上旬
岩手雪祭/磐石町(岩手)	2月6日~2月14日
生鬼祭/男鹿市(秋田)	2月第二個週五~日
火屋賣屋/仙北市(秋田)	2月13日~2月14日
雪屋祭/橋本市(秋田)	2月15日~2月16日
光之盛會/仙台市(仙台)	12月12日~12月31日



**八戸三社大祭**  
八戸三社大祭已有將近三百年的歷史，最值得一看的就是豪華壯麗的花車遊行，用最新穎的裝飾裝飾的裝飾登場，每位參加者都換上祭典專用浴衣，在太鼓與笛聲中舉行八戶市。



**盛岡SANSU舞**  
盛岡SANSU舞是為了驅逐惡鬼而邊跳邊邊高呼「SANSU、SANSU」流傳至今。表演內容由SANSU舞、太鼓以及笛子組成，繞行約一公里的舞臺遊行，讓人盡情享受祭典氣氛。



**平糶祭**  
別具特色的秋田平糶祭，是一場夏日夜晚特技表演的大顯身手的表演。穿著以手袋、頭巾、真鍮及漆器等部位，一人撐起高達數層樓的竿燈，排滿了46個小燈籠，華麗登場。

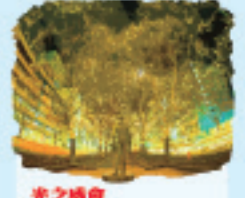


**瑞子湖祭**  
雪屋是瑞子湖的傳統冬日祭典，每逢二月，大大小小的超過一百座的雪屋佈滿了整個瑞子湖，半圓形的雪屋內還會點上燈光，讓人彷彿置身童話世界。



圖例

JR路線	
新幹線	
民營鐵路	
高速公路	
國道	
主要觀光地	
觀光景點	
機場	



**光之盛會**  
每年12月中旬開始，仙台市內最長的青葉通與定通等處所舉行的光之盛會讓城市充滿了浪漫的耶誕氣氛。兩旁行道樹點亮100萬顆小燈泡，街道彷彿星河閃爍著無數的星星。